

注文方法②ダイレクト(成行)注文

発注時点の実勢レートで発注されますが、約定時レートとの一致が優先されるため、相場が変動した場合には約定されない可能性があります。

<<チャートからダイレクト注文を出す場合>>

取引したい通貨ペアのチャートを出している状態で、上部のメニューバーから『注文』を選択し『ダイレクト(成行)注文』で取引できます。

1. 注文する通貨ペアのチャートが表示されていることをご確認ください。
2. チャート画面上で右クリックし、『ダイレクト(成行)注文 買』または『ダイレクト(成行)注文 売』を選択してください。
3. 『ダイレクト(成行)注文チケット』ウィンドウが表示されます。
4. 『ロット数』を上下の矢印で設定し、取引単位を確認してください。
5. 『スリッページ』機能をご利用になる場合、『スリッページ』にチェックを入れ、

スリッページ許容幅を選択してください。

スリッページ許容幅=1の場合、116.40～116.42の範囲で約定されます。

スリッページ許容幅=2の場合、116.39～116.43の範囲で約定されます。

スリッページ許容幅=3の場合、116.38～116.44の範囲で約定されます。

6. 『実行』ボタンのクリックで注文が発注されます。

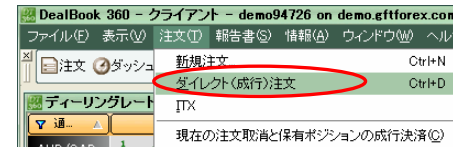
(次項に続く)



注文方法②ダイレクト注文～つづき

<<メニューからダイレクト注文を出す場合>>

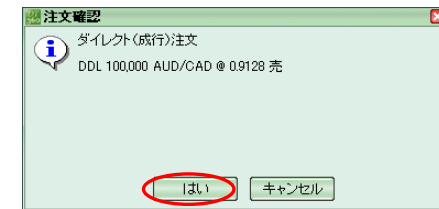
1. 「注文」メニューの「ダイレクト(成行)注文」を選択してください。



2. 『ダイレクト(成行)注文チケット』ウィンドウが表示されます。

3. 「売値」もしくは「買値」ボタンをクリックしてください。

4. 『はい』をクリックすると注文が発注されます。



●取引数量等の設定方法

『ダイレクト(成行)注文チケット』ウィンドウを右クリックしメニューの中から『ダイレクトデールの設定』を選択することで変更が可能です。

